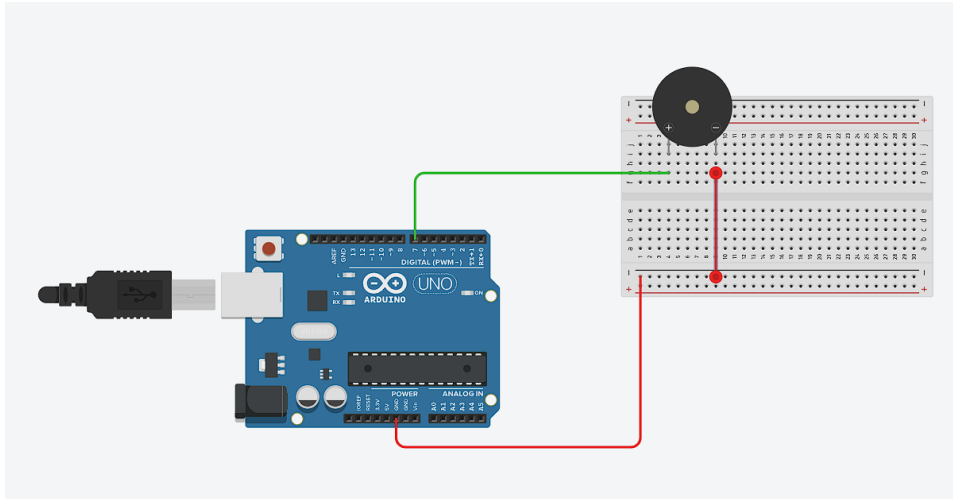


1. Muzyka z Arduino.

Potrzebne elementy:

- Płytko Arduino
- Płytko stykowa
- Buzzer (mały głośniczek)
- Przewody

Podłącz obwód według rysunku poniżej:



Zadanie.

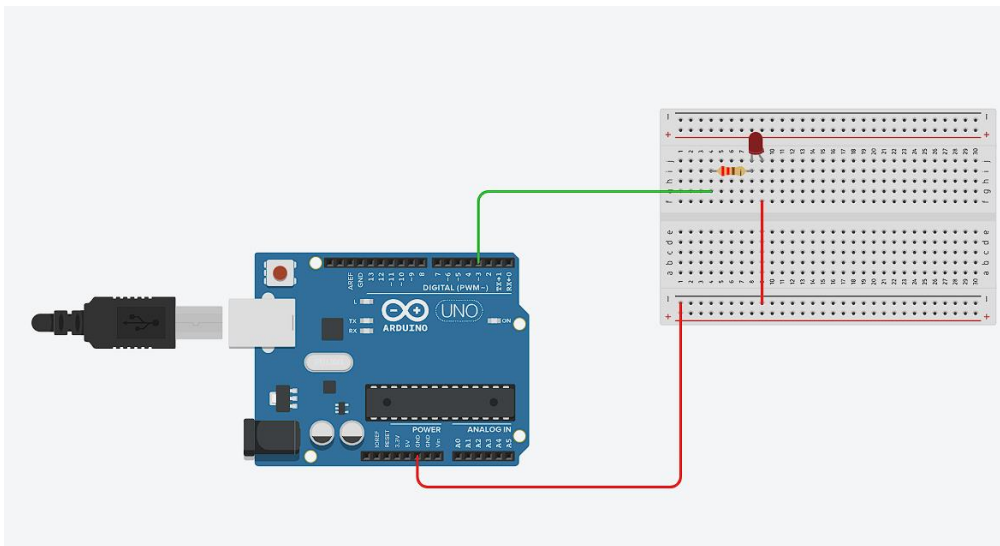
Poszukaj w internecie nut i zagraj na Arduino swoją melodię.

2. Jak podłączyć diodę LED.

Potrzebne elementy:

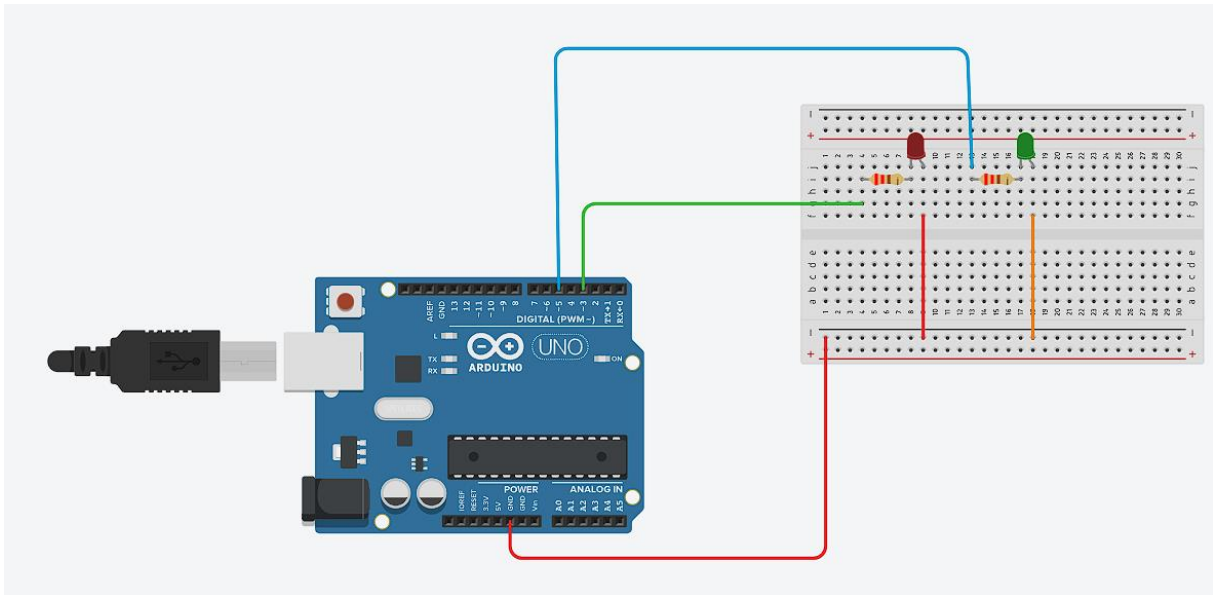
- Płytko Arduino
- Płytko stykowa
- Dioda LED (dowolny kolor)
- Opornik (rezystor) 220 Om
- Przewody

Podłącz obwód według rysunku poniżej:



Zadanie.

Podłącz drugą diodę. Nie zapomnij podłączyć rezystora (opornika) gdyż możesz spalić diodę. Następnie zaprogramuj układ, który pozwoli migać obu diodom naprzemiennie co 1 sekundę.



Zadanie.

Podłącz do płytki kolejną (trzecią) diodę. Nie zapomnij podłączyć rezystora (opornika) gdyż możesz spalić diodę. Następnie zaprogramuj układ sygnalizacji świetlnej dla pojazdów na skrzyżowaniu.